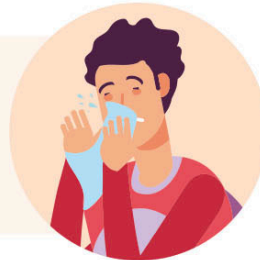


# ¿Qué hacer para prevenir el Coronavirus?



**Lávese frecuentemente las manos** con agua y jabón o utilice gel de alcohol.

**Al toser o estornudar cubra boca y nariz** con pañuelos desechables y elimínelos.



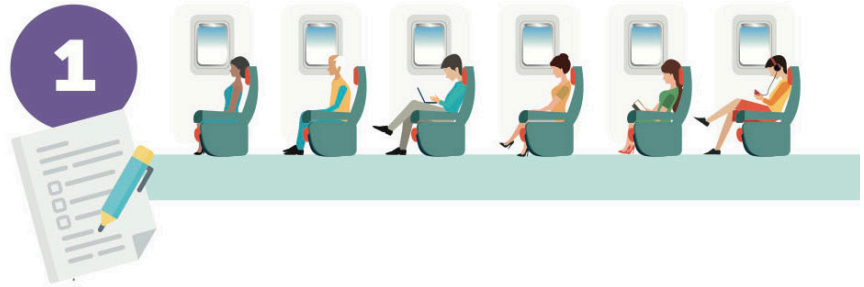
**Evite tocar o acercarse a personas** con infecciones respiratorias.



# Protocolo de control en aeropuerto para prevenir enfermedad por Coronavirus

## 1 Declaración Jurada

Cada pasajero o grupo familiar que arribe al país deberá llenar una Declaración Jurada que será entregada a bordo del avión.



## 2 Revisión Declaración Jurada

A la salida del avión, personal de la Seremi de Salud revisará cada una de las declaraciones, las que quedarán en poder de la autoridad sanitaria.



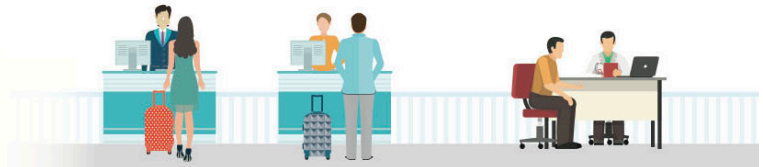
Aquellas personas **con sospecha**, serán derivadas a la Unidad de Control Sanitario ubicada al interior del aeropuerto para ser entrevistadas.



A aquellas personas **sin sospecha**, se les recibirá su Declaración Jurada de ingreso y podrán seguir a Policía Internacional.



## 3 Control Sanitario



**Sospecha Baja**

Aquellas personas que no presenten síntomas entregarán su Declaración Jurada y podrán seguir hacia Policía Internacional.



**Sospecha Alta**

Aquellas personas que presenten síntomas respiratorios se les tomará una muestra y serán ubicadas en dependencias aisladas a la espera del resultado.



**Resultado negativo por Coronavirus:** a las personas se les recibirá su Declaración Jurada y podrán seguir a Policía Internacional.



**Resultado positivo por Coronavirus:** serán derivadas a un Centro Asistencial para su atención médica.





## MEDIDAS DE PREVENCIÓN

para personal administrativo, atención  
a público, de seguridad y de aseo

- » Lavarse las manos frecuentemente con agua y jabón o usar solución de alcohol.
- » Usar mascarilla y guantes, según protocolo.
- » Cubrir boca y nariz con pañuelo desechable al toser y estornudar. Luego eliminarlo y lavarse las manos.